

MADE IN GERMANY



**DISTRIBUTORE
ITALIA**

Rivestimenti in gomma nelle stalle per bovini



KRAIBURG ▶ porta i prati in stalla



► Comfort per vacche - la chiave del Vostro successo!



Meno

- *scivolamenti & ferite da caduta*
- *danni agli zoccoli*
- *zoppie*
- *danni da decubito & ferite alle articolazioni*
- *rumore & stress*
- *costi veterinari e per il trattamento degli zoccoli*
- *costi di rimonta*
- *lavoro per la gestione delle cuccette*

Se le condizioni del suolo nella stalla fossero morbide in modo simile a quelle del pascolo, sarebbe molto più confortevole e sano per gli animali. Gli animali utilizzano il pavimento nella stalla per coricarsi, stare in piedi e camminare 24 ore al giorno.

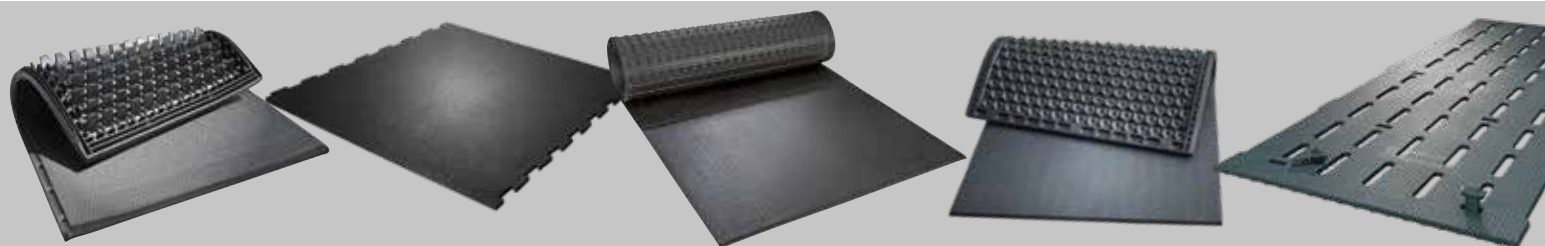
La vacca ha bisogno di cuccette e camminamenti adatti alle sue esigenze:

- durevolmente morbidi
- igienici
- antiscivolo

= requisiti per un'alta resa di latte e longevità

Noi abbiamo la soluzione:

rivestimenti in gomma sviluppati in modo specifico per ogni tipo di superficie della stalla, perfettamente adeguati alle rispettive esigenze.



- montaggio semplice
- morbidezza ideale di lunga durata
- curati nei particolari
- indeformabili
- antiscivolo

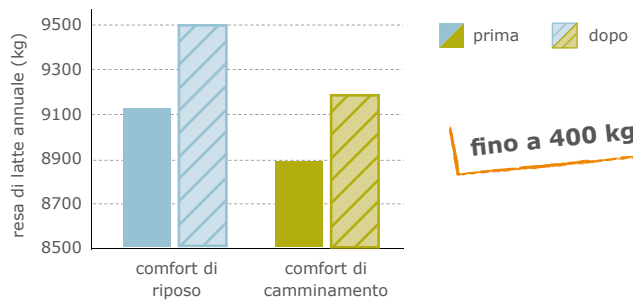


Più

- + *comfort*
- + *mobilità*
- + *resa di latte*
- + *fertilità*
- + *comportamento animale naturale*
- + *igiene*
- + *equilibrio termico*
- + *vacche sane e felici*



L'aumento in resa di latte grazie a cuccette e camminamenti adatti alle esigenze degli animali



fino a 400 kg di latte in più

Fonte: Eelkema, Heikamp, Hopster, 2004



► La nostra esperienza è il Vostro guadagno

KRAIBURG - leader nell'industria della gomma

Dal 1947 KRAIBURG si è affermata come competente operatore specializzato nel mondo professionale della gomma. La KRAIBURG Holding GmbH & Co. KG ha più di 2.000 dipendenti in tutto il mondo.



50 anni di esperienza

Dal 1968 ci occupiamo nel nostro stabilimento a Tittmoning/Germania dello sviluppo e della produzione di tappeti in gomma per allevamenti di animali. Oggi circa 200 dipendenti si occupano in modo specifico di questi prodotti.

Gomma di alta qualità

I tappeti in gomma negli allevamenti di animali sono esposti a carichi molto forti. Da 50 anni lavoriamo con un unico metodo per ottenere mescole di gomma di alta qualità. Scoprirete che non tutte le gomme sono uguali.



Qualità comprovata – made in Germany

Il nostro obiettivo è, non solo di attenerci alle condizioni generali fissate dalle normative vigenti, ma anche di andare oltre utilizzando tecnologie produttive rispettose dell'ambiente.



Per garantire costantemente la nostra qualità, siamo certificati secondo la normativa mondiale ISO 9001. Il nostro efficace sistema di gestione dell'energia è certificato espressamente secondo lo standard ISO 50001.



Oltre all'elevata qualità del processo produttivo, la qualità del prodotto ha un ruolo determinante. Quindi abbiamo un nostro laboratorio interno dove testiamo le caratteristiche dei nostri prodotti. Per avere una conferma indipendente li facciamo testare anche dal DLG – Società Tedesca per l'Agricoltura (risultati sul sito www.dlg.org).



I prodotti (dal 2012) sono stati autorizzati dal dipartimento austriaco specializzato per l'agricoltura rispettosa del benessere animale e per la protezione degli animali.

KRAIBURG
TITTMONING

50



Cucette nella stabulazione libera

Pagina

Panoramica dei rivestimenti per cucette		▶	6
Bovini da latte	TARSA	★★★★★	▶ 8
	KEW Plus	★★★★★	▶ 10
	WINGFLEX	★★★★★	▶ 11
Bovini da latte / bestiame giovane	WELA / WELA Puzzle / WELA LongLine	★★★★	▶ 12
	KKM / KKM Puzzle / KKM LongLine	★★★	▶ 13
	KIM / KIM Puzzle / KIM LongLine	★★★☆	▶ 14
Bestiame giovane	CALMA	★★	▶ 15
Antiavanzamenti	ergoBOARD / maxiBOARD		▶ 16
Risultati di ricerche dei rivestimenti per cucette		▶	17
Cucette a buca rialzate	maxiBOX		▶ 18
Cucetta a buca	POLSTA		▶ 19

Camminamenti & zona mungitura

Panoramica dei rivestimenti per camminamenti		▶	20
	Varianti profiKURA / KURA		
Superfici chiuse con ruspetta	P		▶ 24
Superfici chiuse senza ruspetta	Flex / Form		▶ 25
Superfici speciali	Rotary / CowWalk / Flush / SUN		▶ 26
Grigliati	S / L		▶ 27
Superfici chiuse	KARERA P		▶ 28
L'operatore in buca del mungitore	ergoMILK		▶ 29
Risultati di ricerche dei rivestimenti per camminamenti		▶	30

Superfici speciali

Bestiame giovane in box	LOSPA Italia / LOSPA SB / KURA SB	▶	32
Box da parto / quarantena	VITA / SIESTA	▶	34
Passaggi ripidi	MONTA	▶	36
Stabilizzazione del suolo naturale	LOMAX	▶	36
Stabulazione fissa / zona mangiatoia rialzata	LENTA / KEN	▶	37

In generale

Pratica / dati generali sui prodotti (durata minima prevista, montaggio, consigli, tolleranze)		▶	38
--	--	---	-----------



Prodotto	Utilizzo	Caratteristiche particolari	Spessore	Pag.
TARSA NUOVO ★ ★ ★ ★ ★ 	cuccetta bovino da latte	zone comfort	60 mm	8
KEW Plus ★ ★ ★ ★ ★ 	cuccetta bovino da latte	struttura a 3 strati	60 mm	10
WINGFLEX ★ ★ ★ ★ ★ 	cuccetta bovino da latte	profilo a forma di ala	60 mm	11
WELA ★ ★ ★ ★ 	cuccetta bovino da latte / bestiame giovane	profilo a lamelle	50 mm	12
KKM ★ ★ ★ 	cuccetta bovino da latte / bestiame giovane	profilo a nido d'ape	30 mm	13
KIM ★ ★ ☆ 	cuccetta bovino da latte / bestiame giovane	profilo con effetto cuscino d'aria	30 mm	14
CALMA ★ ★ 	cuccetta bestiame giovane	profilo inferiore con effetto cuscino d'aria	30 mm	15
ergoBOARD / maxiBOARD 	antiavanzamenti		18,5 cm / 11 cm	16
maxiBOX 	cuccette a buca rialzate	sistema a 4 componenti	30 mm	18
POLSTA NUOVO 	cuccetta a buca	cuscino per cuccetta a buca	100 mm	19



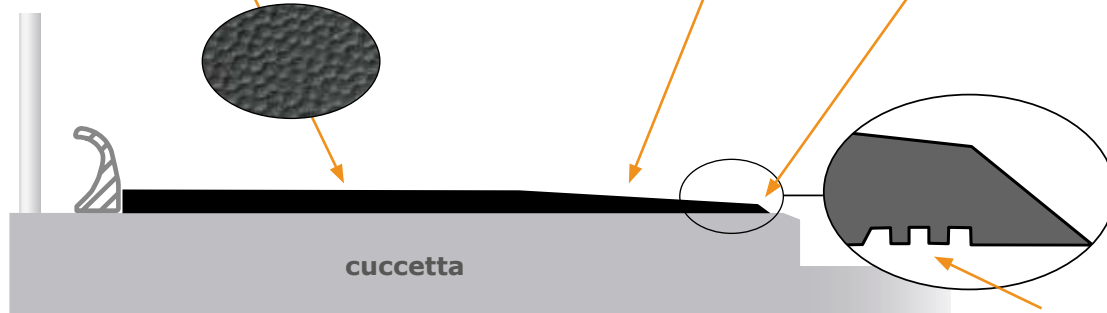
Panoramica dei vantaggi dei tappeti morbidi KRAIBURG per cuccette

■ Tante **funzioni aggiuntive:**

collaudata **superficie a buccia d'arancia** per una buona resistenza allo scivolamento

la pendenza morbida integrata nella parte posteriore facilita l'asciugatura della superficie

spigolo posteriore smussato: salvaguarda i garretti e previene inciampi e storte



labbra di guarnizione / barriere anti-sporco nella parte posteriore del lato inferiore **limitano l'ingresso dello sporco** sotto il tappeto

■ Significativo risparmio di lettiera rispetto alle cuccette a buca. Un po' di lettiera è comunque necessaria per assorbire l'umidità e per aumentare il benessere degli animali (v. consigli per la manutenzione a pagina 39).

■ **una deformabilità ottimale**

▶ lo sprofondamento degli zoccoli incrementa le **proprietà antiscivolo**

■ mescola di gomma superiore

▶ qualità ideale - robusta e durevolmente morbida

■ riduzione al minimo del lavoro per la gestione delle cuccette

▶ **I posti migliori sono sempre occupati.**





TARSA

NUOVO



buccia d'arancia

tappeto per cuccetta per zone comfort con zona tarsale flessibile



le labbra di guarnizione racchiudono ermeticamente la struttura del lato inferiore

Sezione: struttura a cuscinetti d'aria a forma di segmenti sferici



parte superiore

spugna

parte inferiore con speciale forma

profilo a cuscino d'aria

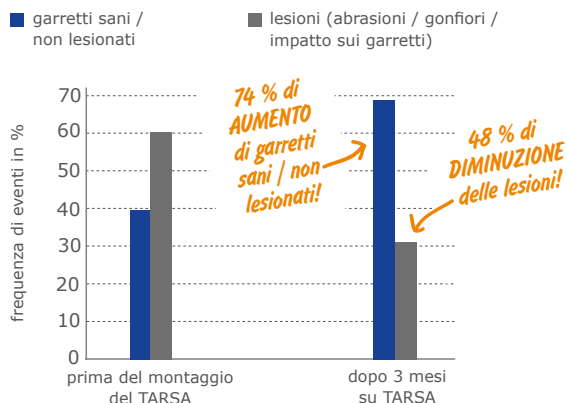
davanti (lato testa)

dietro

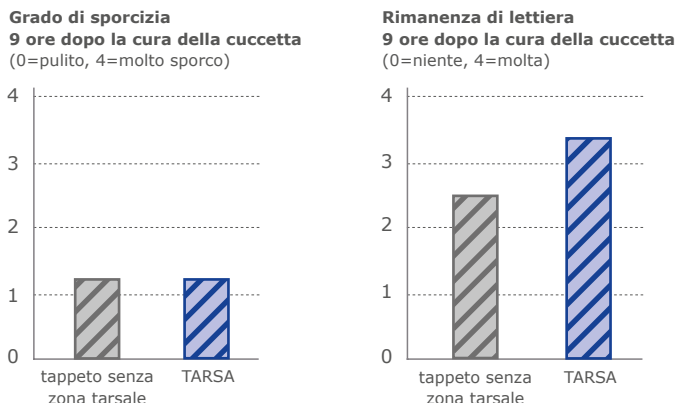


TARSA: primi risultati da ricerche

Salvaguardia delle articolazioni tarsali



Pulizia e quantità di lettiera a confronto



influsso positivo sulle articolazioni tarsali già dopo un breve periodo: miglioramento: miglioramento costante della salute dei garretti

la lettiera viene trattenuta meglio sul TARSA con lo stesso livello di pulizia

Fonte: Huber, 2016



- morbidezza ottimale e durevole per qualsiasi condizione di carico
- la zona di riposo morbida tra i bordi del tappeto favorisce la giusta posizione della vacca
- collaudata struttura a 3 strati nella parte anteriore, salvaguarda le articolazioni carpalie
- **zona tarsale a struttura speciale nell'ultimo terzo posteriore del tappeto:**
 - ▶ si allevia la pressione dai garretti sensibili
 - ▶ un migliore arieggiamento della pelle mantiene la pelle asciutta
 - ▶ anche piccole quantità di lettiera vengono trattenute bene, la pulizia è comunque semplice
 - ▶ antiscivolosità migliorata, specialmente quando l'animale si alza e quando lascia la cuccetta
 - ▶ la pendenza morbida integrata nella parte posteriore facilita l'asciugatura della superficie

Significativo risparmio di lettiera rispetto alle cuccette a buca. Un po' di lettiera è comunque necessaria per assorbire l'umidità e per aumentare il benessere degli animali.

**Porta la Vostra vacca
in palmo di mano!**



morbida struttura a cuscinetti d'aria a forma di segmenti sferici per creare un giaciglio il più possibile asciutto per le articolazioni tarsali

Dimensioni del sistema:

Spessore: ca. 60 mm	Larghezza: regolabile attraverso il profilo	Larghezza del tappeto:	112 cm	112 cm	112 cm	Lunghezza: 183 cm
		Larghezza del profilo:	+ 8 cm	+ 13 cm	+ 18 cm	
		Larghezza della cuccetta:	120 cm	125 cm	130 cm	

Montaggio*: 2 fissaggi / tappeto e 5 viti / profilo

Accessori:

Profilo terminale - per la chiusura laterale della fila di cuccette, **Larghezza:** 63 mm, **Lunghezza:** 183 cm

Montaggio: 5 viti / profilo

ergoBOARD / maxiBOARD - antiavanzamenti (informazioni a pag. 16)



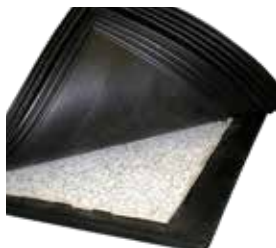
il **profilo** si adatta perfettamente alla parte superiore del tappeto e facilita così una posa professionale

* Osservare le relative indicazioni e istruzioni di montaggio KRAIBURG con preziose indicazioni e suggerimenti. Queste Vi vengono messe a disposizione dal Vostro concessionario KRAIBURG oppure sul sito www.kraiburg-elastik.com.

**KEW Plus**

**da più di 10 anni
il parametro di misura
per un eccellente
comfort di riposo**

- morbidezza ottimale e durevole per qualsiasi condizione di carico grazie ai tre strati
- la zona di riposo morbida tra i bordi del tappeto favorisce la giusta posizione della vacca e migliora le proprietà antiscivolo
- la pendenza morbida integrata nella parte posteriore facilita l'asciugatura della superficie
- collaudata superficie a buccia d'arancia
- le labbra di guarnizione chiudono ermeticamente l'insero in spugna all'interno delle parti in gomma ▶ la spugna è protetta



il profilo si adatta perfettamente alla parte superiore del tappeto e facilita così una posa professionale

3 strati funzionali:

6 cm di massimo comfort di riposo

Dimensioni del sistema:

Spessore: ca. 60 mm	Larghezza: regolabile attraverso il profilo	Larghezza del tappeto: 107 cm				Lunghezza: 183 cm 192 cm (a partire da una larghezza di 120 cm)
		Larghezza del profilo:	8 cm	8 cm	13 cm	
		Larghezza della cuccetta:	115 cm	120 cm	125 cm	130 cm

Montaggio*: 2 fissaggi / tappeto e 5 viti / profilo

Accessori:

Profilo terminale - per la chiusura laterale della fila di cuccette, **Larghezza:** 63 mm, **Lunghezza:** 183 cm

Montaggio: 5 viti / profilo

ergoBOARD / maxiBOARD - antiavanzamenti (informazioni a pag. 16)

* Osservare le relative indicazioni e istruzioni di montaggio KRAIBURG con preziose indicazioni e suggerimenti. Queste Vi vengono messe a disposizione dal Vostro concessionario KRAIBURG oppure sul sito www.kraiburg-elastik.com.



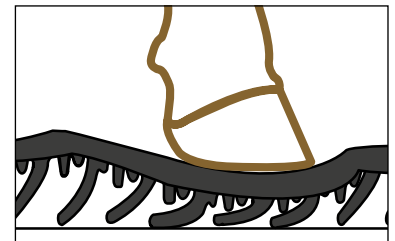
WINGFLEX



eccellente rapporto qualità-prezzo



- lo stabile profilo a forma di ala consente una grande morbidezza di lunga durata
▶ si adatta perfettamente alla forma del corpo
- la zona di riposo morbida tra i bordi del tappeto favorisce la giusta posizione della vacca e migliora le proprietà antiscivolo
- la pendenza morbida integrata nella parte posteriore facilita l'asciugatura della superficie
- collaudata superficie a buccia d'arancia



carico concentrato: quando l'animale si alza e quando si corica i tacchetti di sostegno molleggiano



un singolo elemento del profilo inferiore (ala + tacchetti di appoggio): estremamente robusto, resistente all'usura e flessibile allo stesso tempo



labbra di guarnizione sul profilo inferiore



il **profilo di collegamento** si innesta nelle scanalature poste lungo i fianchi del tappeto e facilita il montaggio professionale



Dimensioni del sistema:

Spessore: ca. 60 mm	Larghezza: regolabile attraverso il profilo	Larghezza del tappeto: 102 cm	+	102 cm	+	112 cm	+	112 cm	+	112 cm	Lunghezza: 183 cm
		Larghezza del profilo:	+	8 cm	+	13 cm	+	8 cm	+	13 cm	
		↓									
		Larghezza della cuccetta:		110 cm		115 cm		120 cm		125 cm	130 cm

Montaggio*: 2 fissaggi / tappeto e 5 viti / profilo

Accessori:

Profilo terminale - per la chiusura laterale della fila di cuccette, **Larghezza:** 63 mm, **Lunghezza:** 183 cm

Montaggio: 5 viti / profilo

ergoBOARD / maxiBOARD - antiavanzamenti (informazioni a pag. 16)

* Osservare le relative indicazioni e istruzioni di montaggio KRAIBURG con preziose indicazioni e suggerimenti. Queste Vi vengono messe a disposizione dal Vostro concessionario KRAIBURG oppure sul sito www.kraiburg-elastik.com.



WELA / WELA Puzzle / WELA LongLine



WELA adesso come tappeto singolo/puzzle oppure sistema in rotolo



- il robusto profilo a lamelle consente una grande morbidezza di lunga durata
 - ▶ si adatta alla forma del corpo
- la pendenza morbida integrata nella parte posteriore facilita l'asciugatura della superficie
- collaudata superficie a buccia d'arancia
- WELA LongLine: speciali profili per una chiusura "pulita" ai bordi laterali della fila di cuccette riducono l'ingresso dello sporco

varianti:



profilo inferiore con **lamelle e tacchetti di appoggio:** robusto e flessibile allo stesso tempo



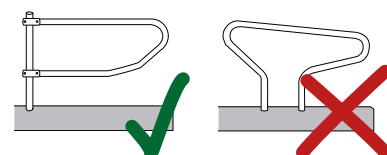
con bordo diritto



con giuntura a puzzle



WELA LongLine come sistema in rotolo



la costruzione del lato inferiore non permette di intagliare o ritagliare degli spazi (ad es. per tubi o altro) ▶ indicato solo per piantane sospese

Dimensioni:

Spessore: 50 mm

WELA (bordo diritto):

Larghezza: 110/115/120/125 cm

Lunghezza: 183 cm

WELA Puzzle:

Larghezza: 110/120 cm

Lunghezza: 183 cm

WELA LongLine:

Lunghezza: 2,5 - 25 m

Larghezza: 165/170/183 cm

in passi da 10 cm

Montaggio*: 3 - 4 fissaggi / cuccetta

WELA LongLine:

Profili laterali di chiusura destro **WELA-R** e sinistro **WELA-L**, **Lunghezza:** 165/170/183 cm, **Montaggio:** 5 - 6 viti / profilo

Accessori: Profilo centrale **WELA-M** per unire due rotoli, **Lunghezza:** 165/170/183 cm, **Montaggio:** 6 - 8 viti / profilo

Accessori:

ergoBOARD / maxiBOARD - antiavanzamenti (informazioni a pag. 16)

* Osservare le relative indicazioni e istruzioni di montaggio KRAIBURG con preziose indicazioni e suggerimenti. Queste Vi vengono messe a disposizione dal Vostro concessionario KRAIBURG oppure sul sito www.kraiburg-elastik.com.



KKM / KKM Puzzle / KKM LongLine



il classico dei tappeti
per cuccetta dal 2002

- il profilo a nido d'ape sul lato inferiore resistente all'usura consente un'eccellente e duraturo comfort di riposo
- la pendenza morbida integrata nella parte posteriore facilita l'asciugatura della superficie
- collaudata superficie a buccia d'arancia
- KKM LongLine: posa indipendente dalla posizione delle divisorie



le **labbra di guarnizione** si sono dimostrate efficaci nella pratica



labbra di guarnizione
nel lato inferiore

varianti:



con bordo diritto



con profilo-KK,
serve nelle stalle con
divisorie a piantana o
nel caso di utilizzo di
materiale da cospar-
gere molto fine



con giuntura a
puzzle



KKM LongLine
come sistema in
rotolo

Dimensioni:

Spessore: 30 mm

KKM (bordo diritto):

Larghezza: 110/115/120/125/130 cm **Lunghezza:** 170/183 cm

KKM Puzzle:

Larghezza: 110/120/125 cm **Lunghezza:** 170/183 cm

KKM LongLine:

Lunghezza: 2,5 - 50 m **Larghezza:** 170/183/200 cm
in passi da 10 cm

Montaggio*: 2 - 3 fissaggi / cuccetta

Accessori:

Profilo-KK per coprire giunture di 40 - 80 mm e chiusure laterali, **Lunghezza:** 120/165/180 cm,

Montaggio: 4 - 5 viti / profilo

ergoBOARD / maxiBOARD - antiavanzamenti (informazioni a pag. 16)

* Osservare le relative indicazioni e istruzioni di montaggio KRAIBURG con preziose indicazioni e suggerimenti. Queste Vi vengono messe a disposizione dal Vostro concessionario KRAIBURG oppure sul sito www.kraiburg-elastik.com.



KIM / KIM Puzzle / KIM LongLine



KIM LongLine



- il morbido profilo inferiore con effetto cuscino d'aria, resistente all'usura, consente un comfort di riposo gradevole di lunga durata
- la pendenza morbida integrata nella parte posteriore facilita l'asciugatura della superficie
- collaudata superficie a buccia d'arancia
- KIM LongLine: posa indipendente dalla posizione delle divisorie



labbra di guarnizione
nel lato inferiore

varianti:



con bordo diritto



con profilo-KK,
serve nelle stalle con divisorie a piantana o nel caso di utilizzo di materiale da cospargere molto fine



con giuntura a puzzle



KIM LongLine come sistema in rotolo

Dimensioni:

Spessore: 30 mm

KIM (bordo diritto):

Larghezza:

110/115/120/125 cm

110/115/120/125/130 cm

Lunghezza:

170 cm

183 cm

KIM Puzzle:

Larghezza:

110/120 cm

110/120/125 cm

Lunghezza:

170 cm

183 cm

KIM LongLine:

Lunghezza:

2,5 - 50 m

in passi da 10 cm

Larghezza:

160/170/180 cm

Montaggio*: 2 - 3 fissaggi / cuccetta

Accessori:

Profilo-KK per coprire giunture di 40 - 80 mm e chiusure laterali, **Lunghezza:** 120/165/180 cm,

Montaggio: 4 - 5 viti / profilo

ergoBOARD / maxiBOARD - antiavanzamenti (informazioni a pag. 16)

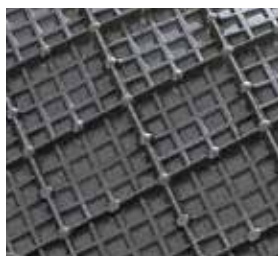
* Osservare le relative indicazioni e istruzioni di montaggio KRAIBURG con preziose indicazioni e suggerimenti. Queste Vi vengono messe a disposizione dal Vostro concessionario KRAIBURG oppure sul sito www.kraiburg-elastik.com.



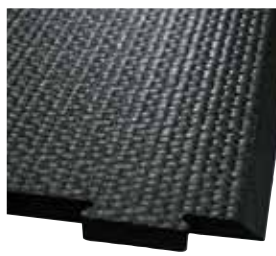
CALMA



- il profilo del lato inferiore con effetto cuscino d'aria consente una morbidezza gradevole e durevole, anche nella zona della giuntura puzzle
- la giuntura a puzzle consente di avere superfici praticamente senza fughe
- collaudata superficie a buccia d'arancia

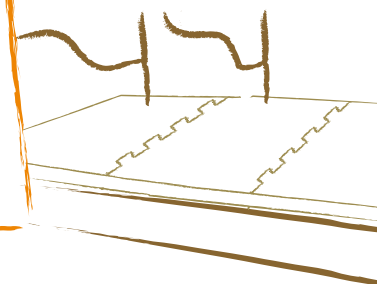


profilo inferiore con
effetto cuscino d'aria:
morbido e robusto



bordo smussato nella
parte all'ingresso della
cuccetta

Posa come sistema
ininterrotto -
indipendentemente
dalla posizione delle
divisorie grazie
alla giuntura puzzle!



Dimensioni:

Spessore: 30 mm **Larghezza:** 115 cm **Lunghezza:** 140/150/160/170/180 cm

Montaggio*: 3 fissaggi / tappeto

Accessori:
ergoBOARD / maxiBOARD - antiavanzamenti (informazioni a pag. 16)

* Osservare le relative indicazioni e istruzioni di montaggio KRAIBURG con preziose indicazioni e suggerimenti. Queste Vi vengono messe a disposizione dal Vostro concessionario KRAIBURG oppure sul sito www.kraiburg-elastik.com.

**ergoBOARD / maxiBOARD****ergoBOARD:**

lato posteriore

maxiBOARD:

profilo in plastica per l'adattamento di maxiBOARD su tappeti con uno spessore di 6 cm

Gli studi confermano: **nel pascolo il 20 % degli animali distende le zampe anteriori.** (Pelzer et al., 2007)

- ▶ anche nella stalla le vacche vogliono assumere questa posizione di riposo naturale, l'antiavanzamento deve permettere che ciò avvenga senza impedimenti

▶ Antiavanzamenti in gomma

- adatti agli animali, elastici, robusti
- **completano** perfettamente i sistemi educatori delle cuccette
- sono combinabili con diversi tipi di rivestimenti per superfici di riposo
- si possono montare facilmente in un secondo momento

■ ergoBOARD:

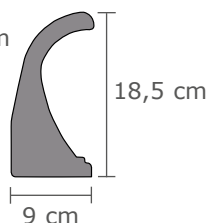
- ▶ utilizzabile senza problema con tappeti di qualsiasi spessore
- ▶ molto elastico

■ maxiBOARD:

- ▶ rende possibile aggiungere facilmente della lettiera dalla parte anteriore della cuccetta
- ▶ adatto a cuccette di qualsiasi larghezza

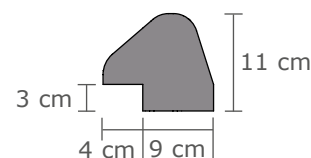


un appoggio confortevole e morbido consente una posizione di riposo naturale con le zampe anteriori distese

Dimensioni ergoBOARD:**Lunghezza:** 115/120 cm**Montaggio*:** 5 fissaggi / pezzo

Attenzione: il montaggio dell'ergoBOARD è possibile a partire da una larghezza della cuccetta di 115 cm perché viene applicato un ergoBOARD per cuccetta.

Indicato solo per cuccette rialzate.

Dimensioni maxiBOARD:**Lunghezza:** 175 cm**Montaggio*:** 7 fissaggi / pezzo**Accessori:**

Profilo in plastica per il rialzamento / la foderatura interna del maxiBOARD per il montaggio su TARSIA, KEW Plus e WINGFLEX, **Lunghezza:** 200 cm - viene fissato insieme al maxiBOARD

10 cm



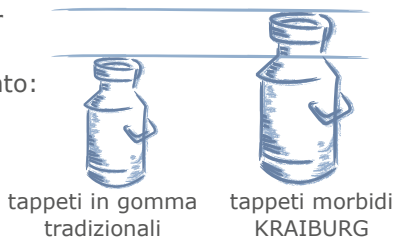
* Osservare le relative indicazioni e istruzioni di montaggio KRAIBURG con preziose indicazioni e suggerimenti. Queste Vi vengono messe a disposizione dal Vostro concessionario KRAIBURG oppure sul sito www.kraiburg-elastik.com.



Redditività

■ incremento della resa di latte su tappeti per cuccette morbidi KRAIBURG

Tappeti per cuccette nel confronto:



ca. 1,5 kg in PIÙ di LATTE per mucca per giorno

Fonte: LfL Sachsen, 1999

■ basso fabbisogno di lettiera e riduzione al minimo del lavoro per la gestione delle cuccette

fabbisogno di paglia per vacca all'anno

cuccette con tappeti KRAIBURG: ∅ 40 kg
lettiere con paglia: ∅ 260 kg

fabbisogno di ore di lavoro per vacca all'anno

cuccette con tappeti KRAIBURG: ∅ 95 minuti
lettiere con paglia: ∅ 265 minuti

Fonte: Heidenreich, 2007

Salute

Rapporto tra maggiore produzione di latte e stato di salute nei diversi sistemi di allevamento

Rischio di...	cemento	rivestimenti morbidi
infiammazioni alle mammelle	↑	↓
lesioni ai capezzoli	↑	↓
abbattimento precoce	↑	↓

i rivestimenti morbidi per cuccetta portano ad una maggiore produzione di latte e riducono il rischio di malattie alle mammelle, ferite ai capezzoli e abbattimenti precoci

Fonte: Ruud et al., 2010

Anatomia

Garretto di vacca su cuccetta dura: il peso grava su un punto
▶ disturbi della circolazione sanguigna, danni alle radici dei peli e alla pelle

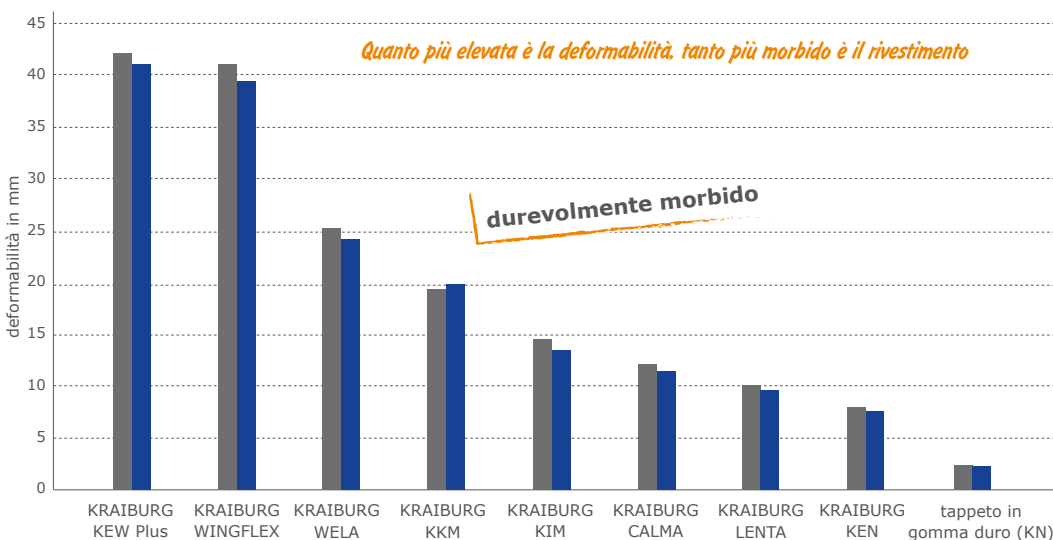


Garretto di vacca su cuccetta morbida: il peso viene ripartito su una superficie più ampia
▶ salute dei garretti



Morbidezza e durata

Morbidezza prima e dopo il test di durata



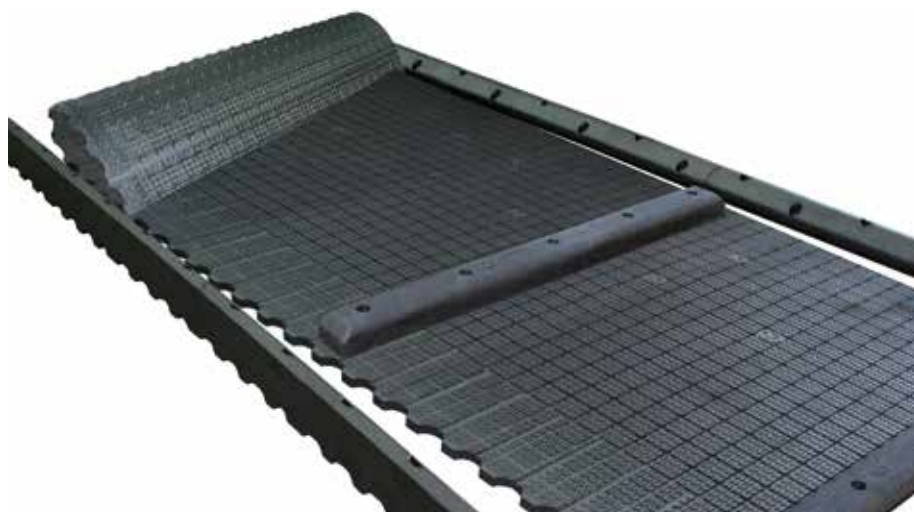
■ prima del test di durata
■ dopo il test di durata

perfino i modelli più morbidi di materassi per cuccette rimangono ugualmente robusti e quasi con la stessa morbidezza anche dopo il carico permanente

Fonte: laboratorio KRAIBURG, (confrontate anche con i rapporti di prova - www.dlg.org)



maxiBOX



duttile profilatura del lato inferiore con effetto cuscino d'aria



la profilatura intelligente del lato superiore trattiene la lettiera bene



parte posteriore con pendenza integrata, rigature e aperture per il drenaggio

Il sistema a 4 componenti

- tappeto in gomma (rotolo) + profilo in gomma posteriore con drenaggio + antiavanzamento in gomma + profilo longitudinale come delimitazione laterale della superficie di riposo
- provvede a mantenere la funzionalità per tutto l'anno ▶ comfort costante
- strato di lettiera consigliato: 3 - 5 cm

Condizioni preliminari della superficie in cemento (cuccetta):

- ▶ min. pendenza del 3 %
- ▶ alta ca. 10 cm

Dimensioni:

maxiSTEP (profilo posteriore)
Lunghezza: 175 cm

maxiBOARD (antiavanzamento)
Lunghezza: 175 cm



maxiLONGLINE (tappeto in gomma):

Spessore: 30 mm **Lunghezza:** 2,5 - 50 m **Larghezza:** 180 cm (misure speciali - ad es. per bestiame giovane - su richiesta)
in passi da 10 cm

maxiPROFIL XL (come delimitazione laterale dell'area di riposo sul maxiLONGLINE, come profilo di chiusura laterale, per coprire giunture):

Lunghezza: 173 cm



Montaggio*: 7 fissaggi / maxiBOARD e maxiSTEP, il maxiLONGLINE viene fissato insieme al maxiBOARD sul pavimento in cemento, 5 viti / maxiPROFIL XL

* Osservare le relative indicazioni e istruzioni di montaggio KRAIBURG con preziose indicazioni e suggerimenti. Queste Vi vengono messe a disposizione dal Vostro concessionario KRAIBURG oppure sul sito www.kraiburg-elastik.com.

**NUOVO****POLSTA****Il completamento
ideale per la
cuccetta a buca!****► Il cuscino per la cuccetta a buca**

- „imbottitura” spessa 10 cm composta da **2 strati funzionali:**

- **tappeto inferiore con profilo a lamelle**

- ▶ ammortizzamento ideale del carico sulle ginocchia dell'animale nel momento in cui si alza e si corica

- **tappeto superiore con grandi cuscinetti d'aria a forma di semi-sfere**

- ▶ trattiene molto bene lo strato superiore di lettiera ed è piacevolmente morbido

- sostituisce lo spesso strato inferiore di lettiera nella zona della testa nella cuccetta a buca

- ▶ fornisce un sostrato durevolmente stabile e comodo
 - ▶ salvaguarda le articolazioni carpalì

- semplifica la gestione e fa risparmiare lettiera

- il sistema della cuccetta a buca nella zona posteriore rimane invariato



parte superiore

parte inferiore

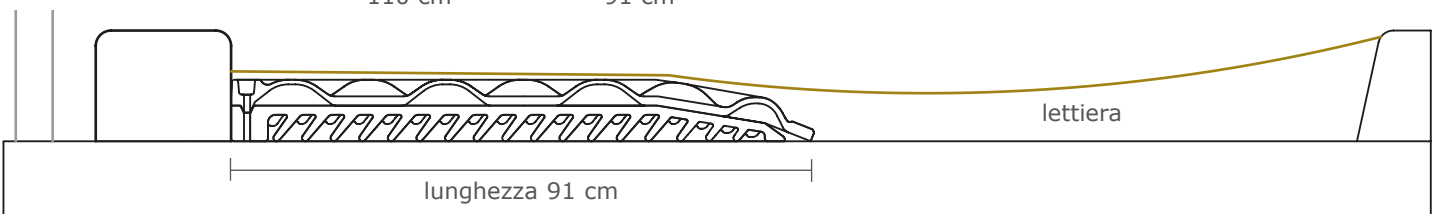
profilo inferiore con **lamelle e tacchetti di appoggio**: robusto e flessibile allo stesso tempo



i fissaggi vengono inseriti nel robusto bordo perimetrico



graduale passaggio dal cuscino in gomma alla lettiera con bordo di chiusura rispettoso degli animali

Dimensioni del sistema:**Spessore:** 100 mm**Larghezza:**
110 cm**Lunghezza:**
91 cm**Montaggio*:** 9 fissaggi / cuccetta

* Osservare le relative indicazioni e istruzioni di montaggio KRAIBURG con preziose indicazioni e suggerimenti. Queste Vi vengono messe a disposizione dal Vostro concessionario KRAIBURG oppure sul sito www.kraiburg-elastik.com.



Rivestimenti KRAIBURG per superfici di camminamento

- portano la morbidezza e migliorano l'antiscivolosità nella stalla
- aumentano il comfort di camminamento
 - ▶ favoriscono la salute degli zoccoli, il benessere e la mobilità
 - ▶ favoriscono l'assunzione di cibo e le alte prestazioni
 - ▶ facilitano il riconoscimento del calore e aumentano il tasso di riproduzione
 - ▶ aiutano la longevità e riducono il tasso di rimonta
- buona igiene
- le lastre di ghiaccio si staccano più facilmente dai rivestimenti in gomma
- riduce i rumori e lo stress
- tempi di mungitura più veloci grazie alla migliorata circolazione delle vacche e agli animali più rilassati
- tappeti robusti con una forma durevolmente stabile
- il puzzle compensa la naturale dilatazione termica, praticamente si hanno superfici senza fughe
- posa semplice e veloce
 - ▶ tappeti singoli facili da maneggiare
 - ▶ i punti di fissaggio predisposti semplificano il montaggio
 - ▶ possono essere posati anche gradualmente tra una mungitura e l'altra
- idoneo per nuove costruzioni e per ristrutturazioni
- I rivestimenti per superfici di camminamento sono transitabili con mezzi standard, come ad es. caricatore frontale oppure trattore, con pneumatici autorizzati e pressione prescritta fino a max. 4 bar. (Attenzione: guidare con la cura necessaria e sterzare con ampio raggio!)*



l'investimento in pavimentazioni adatte alle esigenze degli animali si ripaga velocemente

▶ Comfort di camminamento come sul prato.



* Osservare le relative indicazioni e istruzioni di montaggio KRAIBURG con preziose indicazioni e suggerimenti. Queste Vi vengono messe a disposizione dal Vostro concessionario KRAIBURG oppure sul sito www.kraiburg-elastik.com.



Rivestimenti per camminamenti con superficie abrasiva

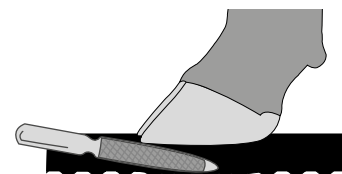
I rivestimenti in gomma abrasivi permettono un consumo ottimale del corno, in modo molto simile a quanto accade in natura, dove le parti sabbiose nel terreno cedevole regolano il bilanciamento fra la formazione e il consumo del corno. Nei profiKURA (o pediKURA®) l'agente abrasivo corindone integrato nella superficie e la speciale profilatura del lato superiore dei tappeti permette un equilibrato consumo del corno.



il suolo naturale è morbido, sufficientemente antiscivolo e "cura" gli zoccoli

L'agente abrasivo corindone

- il **secondo minerale più duro** dopo il diamante
- resiste agli acidi e alle basi: il migliore requisito per l'impiego con liquame
- tecnologia brevettata, testata da molti anni nel Gruppo KRAIBURG



Indicazioni per la cura degli zoccoli

Per sfruttare al massimo tutti i benefici del prodotto si prega di tenere presente che:

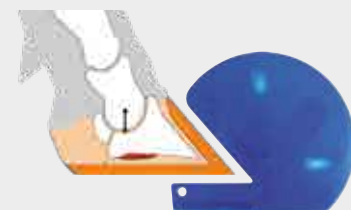
I tappeti profiKURA (o pediKURA®) mantengono la forma dello zoccolo, ma non sostituiscono la loro cura!

- ▶ Sostanzialmente un regolare e professionale controllo degli zoccoli deve essere comunque eseguito, ma soltanto nel senso di curare gli zoccoli e non come correzione strutturale o trattamento dispendioso dello zoccolo.

Si consiglia di effettuare un **taglio funzionale degli zoccoli** circa **da 4 a 6 settimane prima della posa** dei tappeti.

Importante: non posare i tappeti **contemporaneamente al pareggio degli zoccoli**, perché lo zoccolo deve prima abituarsi all'usura.

forma ideale dello zoccolo



**Prodotto****Caratteristiche particolari****profikURA****Il prodotto "tutto in uno" -
su tutte le superfici di camminamento della stalla:**

- morbidezza adatta al benessere degli animali e grip migliorato
- consumo dello zoccolo ottimizzato
- Posa: rivestimento totale di tutte le superfici di camminamento nella stalla
 - ▶ quantità equilibrata di agente abrasivo nella superficie

KURA**Il collaudato „talento a tutto tondo“:**

- morbidezza adatta al benessere degli animali e grip testato
- da oltre 15 anni è il parametro di misura per un comfort di camminamento eccellente
- optional con pediKURA®-per un 20 % di zone abrasive, per un consumo mirato dello zoccolo
 - ▶ grazie ad una quantità concentrata di agente abrasivo nella superficie

KARERA**Prodotto base: tappeto semplice e solido**

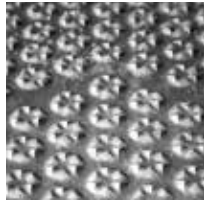
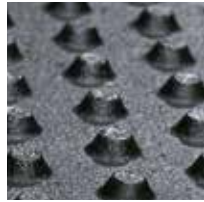
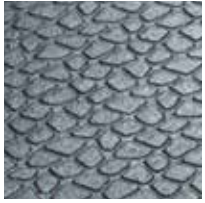




- utilizzabile con le superfici più diverse (corsie di camminamento, sala mungitura, sala d'attesa, corridoi, ...)
- soddisfa i requisiti basilari che deve avere un tappeto per camminamenti adatto al benessere animale
- superficie Quad: antiscivolo e facile da pulire
- parte inferiore con profilo Multisquare: stabile e piacevolmente morbido

sistema di fissaggi KRAIBURG per superfici chiuse:

- ▶ robusti e sicuri
- ▶ a forma arrotondata che consente la scomparsa del fissaggio





Lato superiore	Lato inferiore	Spessore	Varianti	Pag.
 superficie optiGrip	 profilo a tacchetti	24 mm	superfici chiuse con ruspetta profiKURA P	24
			superfici chiuse senza ruspetta profiKURA Flex / Form	25
			superfici speciali profiKURA Rotary / CowWalk / Flush / SUN	26
			grigliati profiKURA S / L	27
 superficie Grip  superficie pediKURA®	 profilo a tacchetti	24 mm	superfici chiuse con ruspetta KURA P	24
			superfici chiuse senza ruspetta KURA Flex / Form	25
			superfici speciali KURA Rotary / CowWalk / Flush / SUN	26
			grigliati KURA S / L	27
 superficie Quad	 profilo Multisquare	21 mm	superfici chiuse KARERA P	28

sistema di fissaggi KRAIBURG per grigliati:

- ▶ i chiodi in gomma brevettati permettono un ottimo ancoraggio senza sporgenze contro lo scivolamento laterale



per feritoia



per fori





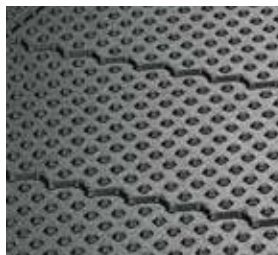
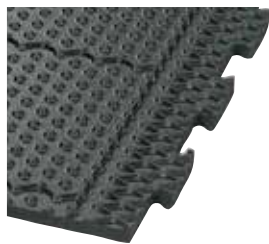
profIKURA P / KURA P

► Per superfici di camminamento chiuse con sistema di pulizia a ruspetta

- disponibili per camminamenti di ogni larghezza, in larghezze variabili di 2 cm in 2 cm
- nel lato inferiore del tappeto la zona puzzle parallela allo scorrimento delle lame della ruspetta ha uno speciale rinforzo per evitare l'inceppamento della ruspetta
- barriere anti-sporco limitano la penetrazione della sporcizia sotto il tappeto
- I sistemi di pulizia con ruspetta sulla gomma hanno già dato buoni risultati a livello pratico:*
In linea di massima consigliamo l'utilizzo di **ruspette** che sono **sviluppate appositamente per l'utilizzo su pavimenti in gomma**.
In caso di modifiche è necessario **consultarsi con il produttore della ruspetta** per adattarla seguendo **le indicazioni fornite da KRAIBURG per la ruspetta**.



Importante: controllare almeno annualmente la ruspetta e levigare gli spigoli taglienti arrotondandoli!



zona puzzle rinforzata

barriere anti-sporco



Dimensioni:

Spessore:
24 mm

Larghezza:
96 cm - 500 cm
in passi da 2 cm

Lunghezza:
125 cm

19 mm  24 mm

(eventualmente possono essere uniti più tappeti tra loro tramite la giuntura puzzle)



* Osservare le relative indicazioni e istruzioni di montaggio KRAIBURG con preziose indicazioni e suggerimenti. Queste Vi vengono messe a disposizione dal Vostro concessionario KRAIBURG oppure sul sito www.kraiburg-elastik.com.



profikURA Flex/Form / KURA Flex/Form

- Per superfici come sale mungitura, sale d'attesa, corsie e passaggi trasversali, ... senza ruspetta o sistemi di pulizia mobili

profikURA Flex / KURA Flex

► Il flessibile

- grazie alla grande varietà di dimensioni e alle molteplici possibilità di combinazione si può rivestire una vasta varietà di diverse superfici, soltanto nei bordi i tappeti devono eventualmente essere ritagliati

Dimensioni:

Spessore: 24 mm

Lunghezza:

Larghezza:

19 mm 24 mm

Puzzle su 2 lati:

125 cm

87,5/92/96/100/104,5/109/113/117/121,5/126/
130/134/138,5/143/147/151/155,5/160/164 cm
(giuntura puzzle sui lati della larghezza)

Puzzle su 3 lati:

125 cm

82/99/116/133/150/167 cm
(giuntura puzzle sui lati della larghezza e un
lato della lunghezza)

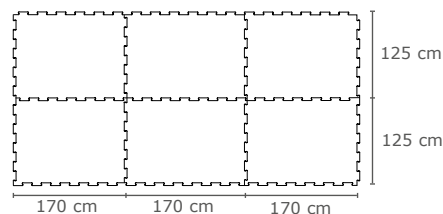
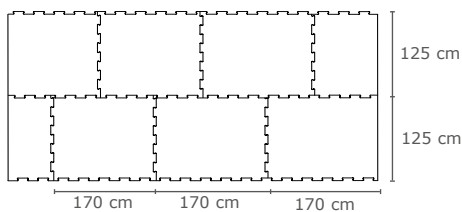
Puzzle su 4 lati:

125 cm

170 cm



Esempi di posa:

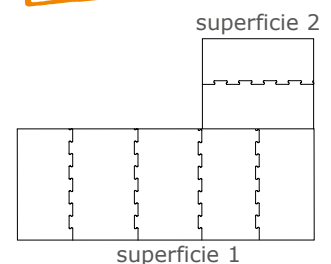


profikURA Form / KURA Form

► Soluzioni tagliate su misura

- soluzioni progettate su misura per superfici che sono costituite da una o più superfici rettangolari collegate tra di loro
- tappeti tagliati esattamente su misura con progetto di posa facilmente comprensibile
 - posa facile - poco lavoro di ritaglio - pochissimo scarto

**Perfettamente
adatti!**



(per motivi tecnici, nei punti in cui le superfici si collegano tra loro, i tappeti delle diverse superfici non vengono uniti di regola con giunture a puzzle)

* Osservare le relative indicazioni e istruzioni di montaggio KRAIBURG con preziose indicazioni e suggerimenti. Queste Vi vengono messe a disposizione dal Vostro concessionario KRAIBURG oppure sul sito www.kraiburg-elastik.com.

**Perfettamente
adatti!**

Nella sala mungitura a giostra

▶ profiKURA Rotary / KURA Rotary

- possono essere posati anche gradualmente tra una mungitura e l'altra

**Dimensioni:** **Spessore:** 24 mm **Larghezza x lunghezza:** tagliati su misura

Per lunghi corridoi di camminamento (locomozione finalizzata)

▶ profiKURA CowWalk / KURA CowWalk profiKURA CowWalk E / KURA CowWalk E (per l'utilizzo con sabbia)

- le vacche preferiscono i morbidi „sentieri KURA“ rispettosi degli zoccoli e camminano con più confidenza

**Dimensioni:****profiKURA CowWalk / KURA CowWalk:****Spessore:** 24 mm **Larghezza x lunghezza:** 61 x 170 cm (puzzle su 2 lati)**profiKURA CowWalk E / KURA CowWalk E:** lato inferiore con scanalature**Spessore:** 19 mm **Larghezza x lunghezza:** 61 x 170 cm (puzzle su 2 lati)**Requisiti del pavimento:** fresature/aperture nel cemento:

larghezza 625 mm (+/- 5 mm) e min. 27 mm profondità (oppure 22 mm con il tipo E)

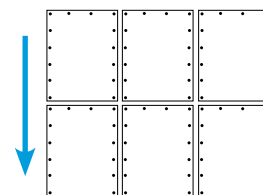
IMPORTANTE: con ruspetta mobile o stazionaria è necessaria una striscia in gomma sulla lama, per garantire una pulizia soddisfacente. Tenete presente che la superficie del tappeto può trovarsi alcuni mm sotto il livello del pavimento in cemento.

Per superfici con sistema di pulizia Flushing



▶ profiKURA Flush / KURA Flush

- con lati dritti e fissaggi a forma di U

Dimensioni: **Spessore:** 24 mm **Larghezza x lunghezza:** 125 x 170 cmsenso di
scorrimento
dell'acqua

Per superfici esposte direttamente al sole



▶ profiKURA P SUN / KURA P SUN / profiKURA Flex SUN / KURA Flex SUN profiKURA Form SUN / KURA Form SUN / profiKURA Flush SUN / KURA Flush SUN

- taglietti nel tappeto compensano la maggiore dilatazione termica

Dimensioni:**Spessore:** 24 mm**profiKURA P SUN / KURA P SUN:****Larghezza x lunghezza:** 96 cm – 500 cm in passi da 2 cm x 125 cm**profiKURA Flex SUN / KURA Flex SUN:****Larghezza x lunghezza:** 125 x 170 cm (puzzle su 4 lati)**profiKURA Form SUN / KURA Form SUN:****Larghezza x lunghezza:** tagliati su misura**profiKURA Flush SUN / KURA Flush SUN:****Larghezza x lunghezza:** 125 x 170 cm



profIKURA S / L / KURA S / L

Perfettamente
adatti!

► Prodotti esattamente su misura per ogni tipo di disegno di grigliato

- stabilità e lunga durata grazie a tappeti con ampia superficie posizionati su più elementi grigliati
- e' possibile l'uso di sistemi di pulizia a ruspetta e di robot per la pulizia di grigliati e inoltre i tappeti sono transitabili con mezzi agricoli*
- I tappeti vengono dimensionati in linea di principio seguendo le direttive stabilite dai nostri tecnici specializzati. Il pavimento grigliato deve essere idoneo per la copertura con tappeti KRAIBURG*

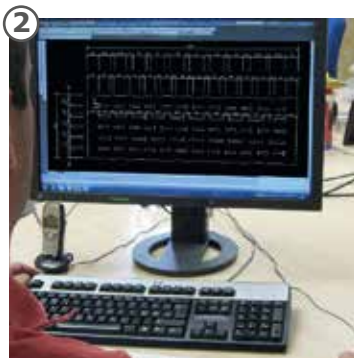
Requisiti per pavimentazioni grigliate:

- larghezza feritoie: min. 24 mm
- distanza tra una feritoia e l'altra nel cemento: min. 80 mm

Produzione su misura:



il pavimento grigliato viene misurato



con il moderno software CAD i tappeti vengono dimensionati individualmente



in base al disegno CAD vengono tagliate le feritoie o i fori esattamente su misura nei tappeti con l'innovativa tecnologia di taglio a getto d'acqua



Dimensioni:

Spessore:
24 mm

Larghezza x lunghezza:
tagliati su misura

19 mm  24 mm



* Osservare le relative indicazioni e istruzioni di montaggio KRAIBURG con preziose indicazioni e suggerimenti. Queste Vi vengono messe a disposizione dal Vostro concessionario KRAIBURG oppure sul sito www.kraiburg-elastik.com.



KARERA P

► Prodotto base:

tappeto semplice e robusto per superfici di camminamento chiuse

- adatto a tutte le larghezze in misure variabili di 5 cm in 5 cm
- grazie alla grande varietà di dimensioni e alla molteplice possibilità di combinazione si può rivestire una vasta varietà di diverse superfici
- I sistemi di pulizia con ruspetta sulla gomma hanno già dato buoni risultati a livello pratico:*
In linea di massima consigliamo l'utilizzo di **ruspette** che sono **sviluppate appositamente per l'utilizzo su pavimenti in gomma**.
In caso di modifiche è necessario **consultarsi con il produttore della ruspetta** per adattarla seguendo **le indicazioni fornite da KRAIBURG per la ruspetta**.



Importante: controllare almeno annualmente la ruspetta e levigare gli spigoli taglienti arrotondandoli!

Dimensioni:

Spessore: 21 mm

Lunghezza:

Larghezza:

Puzzle su 2 lati:

170 cm

95/100/105/110/115/120/125/130 cm
(giuntura puzzle sui lati della larghezza)

Puzzle su 3 lati:

170 cm

37,5/47,5/52,5/57,5/62,5/92,5/97,5/102,5/
107,5/117,5/122,5/127,5 cm
(giuntura puzzle sui lati della larghezza e
un lato della lunghezza)

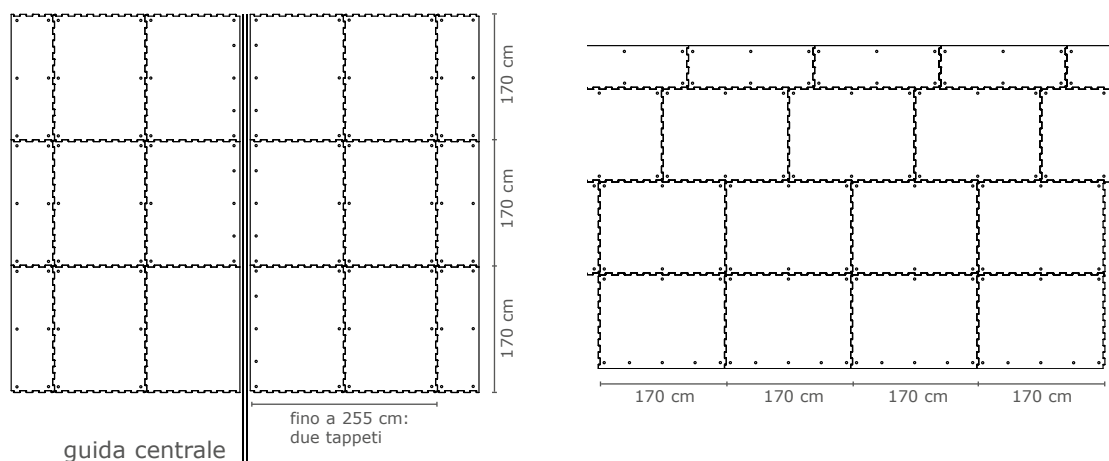
Puzzle su 4 lati:

170 cm

125 cm



Esempi di posa:

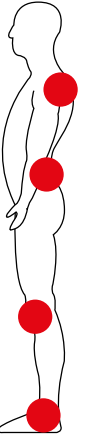


* Osservare le relative indicazioni e istruzioni di montaggio KRAIBURG con preziose indicazioni e suggerimenti. Queste Vi vengono messe a disposizione dal Vostro concessionario KRAIBURG oppure sul sito www.kraiburg-elastik.com.



ergoMILK

Il comfort per la mucca -
certo! E l'uomo?



► Il tappeto ergonomico per la buca del mungitore

- piacevole tangibile morbidezza
- superficie antiscivolo a forma di diamante ► posizione comoda e sicura
- isolamento termico
- facile da pulire e disinfettare



lato inferiore:
tacchetti deformabili
di 5 mm di altezza



superficie a forma di
diamante



puzzle: la giuntura pulita

Dimensioni:

Spessore: 17 mm

Larghezza:

Lunghezza:

12 mm 17 mm

Puzzle sui lati lunghi: 95 cm 173/200/350 cm

Puzzle su 4 lati: 95 cm 170 cm

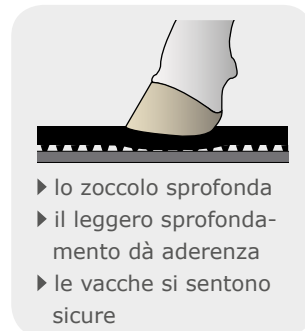
Presupposti / consigli per la posa:

- la base in cemento deve essere priva di irregolarità e dislivelli e deve essere pulita, con la necessaria pendenza verso la zona di convogliamento liquidi
- posare senza fissaggi (senza l'utilizzo di tasselli e altri tipi di fissaggi)
- i tappeti vanno posati gli uni accanto agli altri senza pressarli
- tutta la superficie della buca del mungitore deve essere rivestita con i tappeti, per evitare punti di inciampo
- tenere una distanza da 2 a 15 cm dal bordo della buca (muri confinanti) ► canaletta di scolo
- per adattare i tappeti sul luogo, li si può ritagliare in modo semplice con un coltello affilato
Consiglio: inumidire la lama leggermente e tagliare lungo un listello diritto appoggiato al tappeto



Il giusto grado di morbidezza fa la differenza!

Il problema: sulle pavimentazioni dure quasi tutti i bovini sviluppano dei danni agli zoccoli, oltre l'80 % dei quali alle unghie esterne delle zampe posteriori.



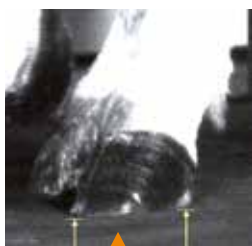
Contesto:

L'unghia esterna è ca. 3 mm più lunga per natura.



Fonte: Muggli, 2007

Appoggio naturale del bovino:



Lo zoccolo esterno posteriore poggia per primo e quindi sostiene il maggior carico.



Lo zoccolo interno appoggia in ritardo - prima su pavimenti morbidi che su pavimenti duri.

Fonte: Schmid, Weishaupt, Meyer, Waldern, Peinen, Nuss, 2008
Foto: Nuss

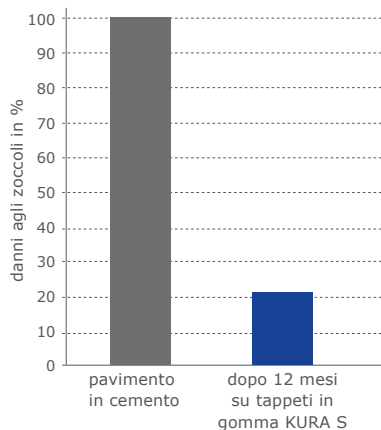
I requisiti del pavimento:

affondare nel suolo di circa 3 mm per un'ottimale protezione dal sovraccarico

Il morbido tappeto KURA si adatta in modo ottimale alle esigenze naturali del bovino!

Salute degli zoccoli

Danni agli zoccoli: confronto tra pavimenti grigliati in cemento - rivestimenti in gomma KURA



un effetto positivo sulla salute degli zoccoli: drastica diminuzione dei danni agli zoccoli

Fonte: Benz, 2002

La ripartizione del carico su tappeti morbidi KURA



misurazioni della pressione mostrano una corretta ripartizione del carico attraverso il bordo portante intatto

la ripartizione del carico sugli zoccoli dopo 6 mesi su camminamenti con gomma morbida

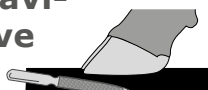
Fonte: Telezhenko, Bergsten, Magnusson, Ventorp, Nilsson, 2008



formazione ideale del bordo portante



La salute dello zoccolo su pavimentazioni morbido-abrasive



- angolo dello zoccolo invariato di ca. 50°
- meno Mortellaro (dermatite digitale)
- meno pododermatite circoscritta (ulcera di Rusterholz) incl. stadio iniziale
- meno pododermatite asettica diffusa (laminite)
- tendenzialmente meno ulcere della parete della suola
- tendenzialmente meno Limax (iperplasia interdigitale) (infiammazione cronica della fessura interdigitale)
- meno animali clinicamente zoppi

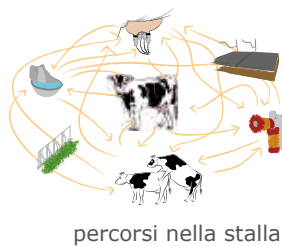
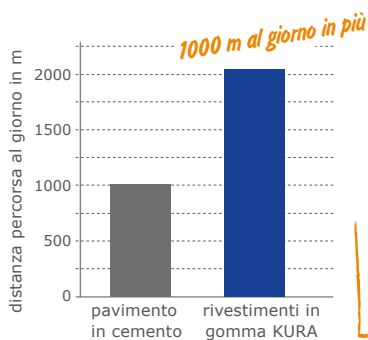
Pavimentazioni morbido-abrasive rendono possibile mantenere la forma fisiologicamente corretta dello zoccolo. Gli zoccoli sono significativamente più sani!



Fonte: Günther, 2015

La mobilità necessaria

Distanze percorse



notevole incremento di attività sui camminamenti dopo l'installazione di rivestimenti in gomma

Fonte: Benz, 2002

Economico

Costi di un'ulcera allo zoccolo:

- costo del trattamento
- meno latte

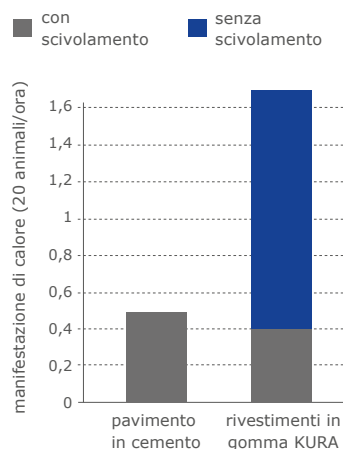
min. 300 EURO per una singola ulcera allo zoccolo

- ▶ 1,6 Mid. EURO di danno per malattie agli zoccoli / 10 - 15 % di mortalità (UE)

Fonte: Herrmann, 2006

Comportamento naturale degli animali – benessere

Manifestazione di calore



manifestazioni di calore molto più frequenti su KURA

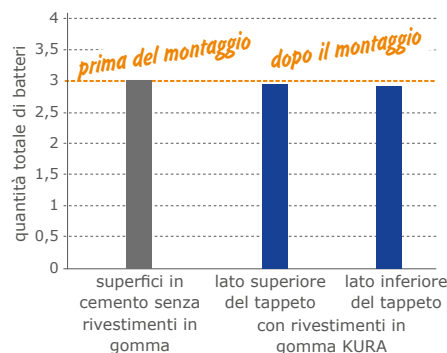
gli scivolamenti sulla gomma non costituiscono un ostacolo per gli animali

le vacche si sentono sicure e si fidano delle superfici di camminamento KURA

Fonte: Benz, 2002

Igiene

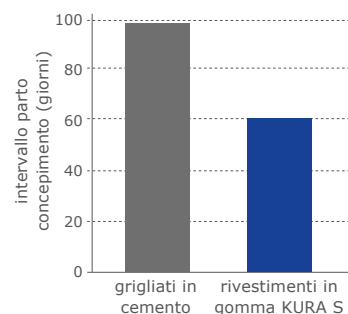
Clima microbico nella stalla: confronto tra pavimenti grigliati in cemento – rivestimenti in gomma KURA



non c'è aumento della carica batterica né sopra né sotto il tappeto

Fonte: Reiter, Partes, Koßmann, 2006

Intervallo parto-concepimento



un intervallo parto-concepimento significativamente più breve

Fonte: Kremer et al., 2007



Rivestimenti prodotti individualmente su misura per pavimenti grigliati

Perfettamente adatti!

- aumentato comfort di riposo
- I tappeti vengono dimensionati in linea di principio seguendo le direttive stabilite dai nostri tecnici specializzati. Il pavimento grigliato deve essere idoneo per la copertura con tappeti KRAIBURG*
- Per bestiame giovane fino a 250 kg di peso animale (o fino a 350 kg, se gli animali vengono tenuti nello stesso box per l'intero periodo dell'allevamento) può essere usato il KURA S (v. pag. 27) o KURA SB. In caso di pesi superiori consigliamo i LOSPA Italia o LOSPA SB per carichi maggiori.

IMPORTANTE:
Un'alimentazione equilibrata è essenziale per avere degli animali puliti.

LOSPA Italia

► Per ogni tipo di disegno di grigliato

Requisiti per pavimentazioni grigliate:

- larghezza feritoie: min. 30 mm
- Per una pulizia soddisfacente degli animali si raccomanda una distanza di massimo 140 mm tra una feritoia e l'altra.



rinforzata **superficie Grip** per alte sollecitazioni



parte inferiore a tacchetti per il giusto molleggio



sistema di fissaggio KRAIBURG ottimizzato: tassello in gomma rinforzato con bordo tutt'intorno nella parte superiore - a filo con il tappeto



Dimensioni:

Spessore:
24 mm

Larghezza x lunghezza:
tagliati su misura

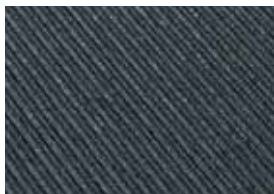
19 mm  24 mm

* Osservare le relative indicazioni e istruzioni di montaggio KRAIBURG con preziose indicazioni e suggerimenti. Queste Vi vengono messe a disposizione dal Vostro concessionario KRAIBURG oppure sul sito www.kraiburg-elastik.com.



LOSPA SB

► Per feritoie longitudinali o trasversali comuni



superficie rinforzata, ricurva con quadrati in rilievo migliora l'antiscivolo

stabile profilo inferiore rigato per alte sollecitazioni

- superficie ricurva (bombata) con pendenza di ca. 5 % verso la feritoia
 - ▶ favorisce il deflusso dei liquidi e si asciuga più velocemente
 - ▶ migliora la pulizia
 - ▶ riduce le emissioni di ammoniaca
- passo ancora più sicuro

Requisiti per pavimentazioni grigliate:

- ▶ larghezza feritoie: min. 30 mm
- ▶ le stecche devono avere la stessa larghezza



sistema di fissaggio KRAIBURG ottimizzato: tassello in gomma rinforzato con bordo tutt'intorno nella parte superiore - a filo con il tappeto

Dimensioni:

Spessore:
23 mm

Larghezza x lunghezza:
tagliati su misura



KURA SB

► Per feritoie longitudinali o trasversali comuni (fino a 250 kg di peso animale o fino a 350 kg se gli animali vengono tenuti nello stesso box per l'intero periodo dell'ingrasso o dell'allevamento)

Requisiti per pavimentazioni grigliate:

- ▶ larghezza feritoie: min. 24 mm
Per una pulizia soddisfacente degli animali si raccomandano larghezze di feritoie a partire da 30 mm.
- ▶ le stecche devono avere la stessa larghezza



superficie ricurva con quadrati in rilievo migliora l'antiscivolo

parte inferiore a tacchetti per il giusto molleggio



sistema di fissaggio KRAIBURG: i chiodi in gomma brevettati permettono un ottimo ancoraggio senza sporgenze contro lo scivolamento laterale

Dimensioni:

Spessore:
28 mm

Larghezza x lunghezza:
tagliati su misura

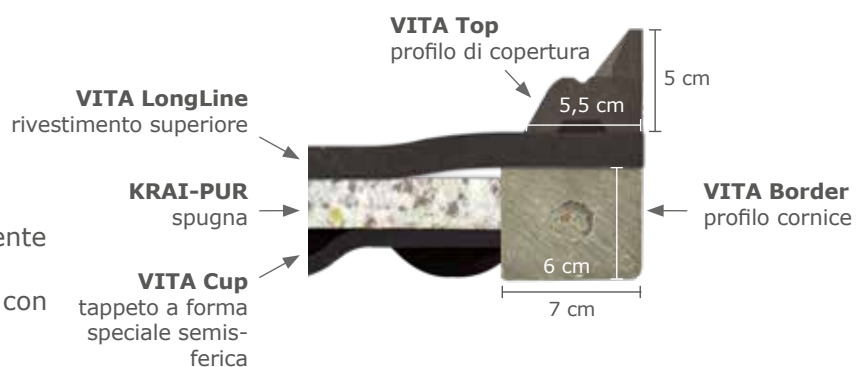




VITA



- la struttura a 3 strati (gomma-spugna-gomma) crea la morbidezza ideale e di lunga durata per qualsiasi condizione di carico
- la morbidezza garantisce una maggiore resistenza contro lo scivolamento - anche per i vitelli
- isolamento termico
- rivestimento superiore senza giunture
 - ▶ facile da pulire e disinfettare
 - ▶ igiene ottimale
- un profilo racchiude l'intero sistema perimetralmente
- un profilo di copertura crea una giuntura „pulita“ con il muro
 - ▶ ostacola l'ingresso dello sporco
- fabbisogno di lettiera considerevolmente ridotto



Dimensioni:

	Spessore:	Larghezza:	Lunghezza:
Intero sistema: composto da:	ca. 65 mm	max. 525 cm	max. 600 cm
VITA LongLine	15 mm	262/348/440/525 cm	250 cm - 600 cm in passi da 10 cm
KRAI-PUR	25 mm	120 cm	155 cm
VITA Cup	25 mm	120 cm	135 cm
	Altezza:	Larghezza:	Lunghezza:
VITA Top	5 cm	5,5 cm	200 cm
VITA Border	6 cm	7 cm	240 cm



collaudata **superficie a buccia d'arancia** nella superficie del lato superiore e nella superficie del lato inferiore

* Osservare le relative indicazioni e istruzioni di montaggio KRAIBURG con preziose indicazioni e suggerimenti. Queste Vi vengono messe a disposizione dal Vostro concessionario KRAIBURG oppure sul sito www.kraiburg-elastik.com.



SIESTA



- il profilo del lato inferiore con effetto cuscino d'aria consente una morbidezza gradevole
- stabilità di forma, lunga durata e antiscivolo
- facile da pulire e disinfettare
- posa molto facile e flessibile grazie ai 4 lati a puzzle
- transitabile con mezzi agricoli*

Dimensioni:

Spessore: 30 mm

Larghezza:

Lunghezza:

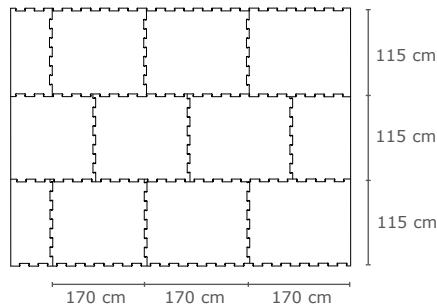
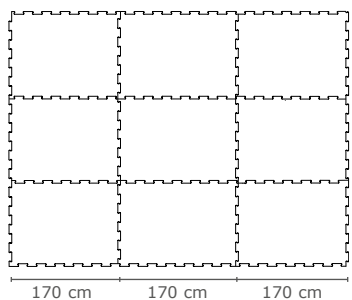
Puzzle su 4 lati:

115 cm

170 cm

Montaggio*: 8 fissaggi / tappeto, nei box piccoli fino a ca. 15 m² i tappeti SIESTA possono essere posati e incastrati tra di loro senza fissaggi

Esempi di posa:



* Osservare le relative indicazioni e istruzioni di montaggio KRAIBURG con preziose indicazioni e suggerimenti. Queste Vi vengono messe a disposizione dal Vostro concessionario KRAIBURG oppure sul sito www.kraiburg-elastik.com.



MONTA

► Per passaggi ripidi con pendenza superiore al 6 %, ad es. salite e discese, camminamenti, passaggi, sale d'attesa, ...



- profilo superiore con nervature in rilievo disposte a V
 - offre una presa per gli zoccoli
 - favorisce il deflusso dei liquidi
- la superficie con quadrati in rilievo tra le nervature migliora il grip
- percorribile in entrambe le direzioni
- nella prassi fino ad ora testato con pendenze fino al 15 %



profilo a nervature sul lato superiore

Dimensioni:

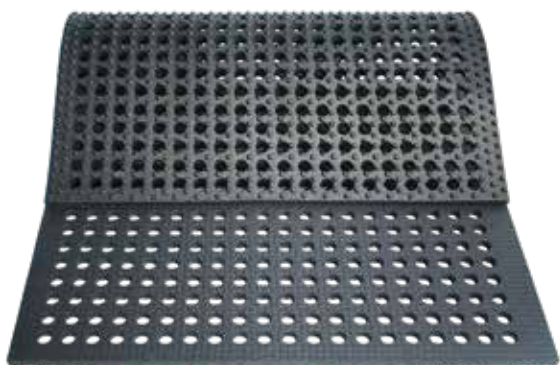
Spessore: 24 mm **Larghezza:** 65/130 cm **Lunghezza:** 200 cm



Montaggio: min. 9 (tappeto stretto) o 10 fissaggi (tappeto largo)

LOMAX

► La stabilizzazione semplice del suolo naturale



- sviluppato appositamente per terreni fangosi
- si adatta al terreno
- posa facile senza bisogno di sottofondo
- anche come soluzione temporanea
 - i tappeti possono essere facilmente rimossi e poi posati nuovamente



Dimensioni:

Lato superiore: superficie-Grip **Lato inferiore:** tacchetti (5 mm)

Dimensione del foro: Ø ca. 30 mm

Spessore: 24 mm **Larghezza:** 110 cm **Lunghezza:** 175 cm

sono disponibili dimensioni speciali su richiesta

Montaggio: posare i tappeti e fissarli insieme con delle robuste fascette

* Osservare le relative indicazioni e istruzioni di montaggio KRAIBURG con preziose indicazioni e suggerimenti. Queste Vi vengono messe a disposizione dal Vostro concessionario KRAIBURG oppure sul sito www.kraiburg-elastik.com.



LENTA



- la morbidezza è data dai tacchetti a doppia struttura nel lato inferiore
- alta stabilità dimensionale
- la pendenza morbida nella parte posteriore facilita l'asciugatura della superficie
- le barriere anti-sporco limitano la penetrazione della sporcizia sotto il tappeto



posta rialzata davanti alla mangiatoia (feed stalls)



parte inferiore

Dimensioni:

19 mm 30 mm

Spessore:	Larghezza:	Lunghezza:
30 mm	100 cm	150/157/165/175/185 cm
	110 cm	150/157/165/175/185/200 cm
	120/130 cm	150/157/165/175/185/200/220 cm

Montaggio*: 3 fissaggi / tappeto

Accessori:

Profilo-KK per coprire giunture di 40 - 80 mm e chiusure laterali,
Lunghezza: 120/165/180 cm, **Montaggio:** 4 - 5 viti / profilo

KEN / KEN Puzzle



- il profilo del lato inferiore con tacchetti semplici consente una morbidezza gradevole
- stabilità di forma e lunga durata



parte inferiore

Dimensioni:

15 mm 20 mm

Spessore: 20 mm	KEN (bordo diritto):		KEN Puzzle:	
	Larghezza:	Lunghezza:	Larghezza:	Lunghezza:
	90 cm	130/140/150/165 cm	105 cm	140/150/165/175/185 cm
	100 cm	130/140/150/165/175/185/200/220/350 cm	115 cm	140/150/165/175/185/200 cm
	110 cm	140/150/165/175/185/200/220/350 cm	125 cm	150/165/175/185/200 cm
	120 cm	150/165/170/175/180/185/200/220/350 cm		
	130 cm	150/165/175/185/200/220/350 cm		

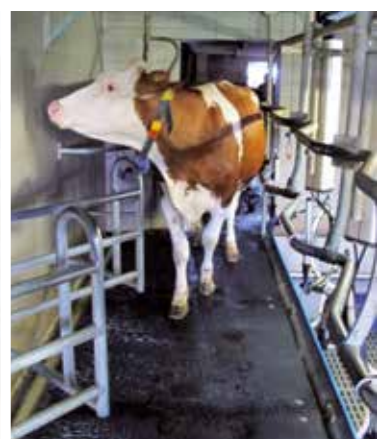
Montaggio*: 3 fissaggi / tappeto

* Osservare le relative indicazioni e istruzioni di montaggio KRAIBURG con preziose indicazioni e suggerimenti. Queste Vi vengono messe a disposizione dal Vostro concessionario KRAIBURG oppure sul sito www.kraiburg-elastik.com.

► I nostri rivestimenti in gomma sono molto adatti sia per le nuove costruzioni ...



... che anche per il risanamento





Durata minima prevista

Il nostro nome è sinonimo di qualità. Garantiamo, come produttore con sede in Germania, che la funzione dei nostri prodotti rimane affidabile per anni.

Prodotti	Durata minima prevista*
TARSA	gomma: 10 anni spugna: 5 anni
KEW Plus	gomma: 10 anni spugna: 5 anni
WINGFLEX	10 anni
WELA	10 anni
KKM	10 anni
KIM	10 anni
CALMA (Puzzle)	10 anni
maxiBOX	10 anni
POLSTA	10 anni

Prodotti	Durata minima prevista*
profiKURA	5 anni
KURA	5 anni
KARERA P	5 anni
VITA	5 anni
SIESTA	5 anni
LENTA	10 anni
KEN	10 anni

I prodotti qui presentati sono da utilizzare solo come rivestimenti per cuccette di riposo e non per combinazioni come ad esempio cuccette con mangiatoie.

* Su richiesta si possono ricevere informazioni dettagliate al riguardo. Osservare anche le informazioni nelle rispettive pagine del presente catalogo.

Posa facile e veloce

■ Importante: seguite le nostre istruzioni di montaggio e indicazioni!

- ▶ sono disponibili in diverse lingue
- ▶ le potete ricevere al momento della consegna, dal Vostro concessionario KRAIBURG oppure sul sito www.kraiburg-elastik.com
- ▶ sono disponibili anche video di montaggio di molti prodotti (v. il sito internet)

Consigli per la gestione

- Consiglio: cospargere leggermente i tappeti per cuccette, ad es. con soffice farina di paglia o materiali minerali in polvere
 - ▶ L'umidità nella zona di riposo tra l'altro è responsabile di lesioni e infezioni cutanee!
- Per la pulizia delle superfici di camminamento con sistema di pulizia a ruspetta:
 - ▶ adattare la ruspetta secondo le indicazioni
 - ▶ Controllare almeno annualmente la ruspetta e levigare arrotondandoli gli spigoli taglienti!
- mantenere le superfici di camminamento e la zona mungitura il più possibile pulite
 - ▶ Importante per la salute degli zoccoli e per l'antiscivolosità!
- e' possibile la pulizia con idropulitrici e anche con detergenti comunemente reperibili in commercio

Tolleranze per i tappeti KRAIBURG

Spessore:

+3/-2 mm

Lunghezza + Larghezza:

+/- 1,5 % (DIN ISO 3302-1 Classe di tolleranza M4)

I valori di tolleranza valgono anche all'interno del tappeto e con i tappeti posati.

Ulteriori dettagli tecnici sono disponibili su richiesta. I prodotti qui presentati sono da installare solo per gli usi consigliati. Ci si riserva modifiche tecniche. Valgono le nostre condizioni generali di vendita. In sede legale vale la versione tedesca del documento.

fotografate semplicemente il codice e scaricate le **istruzioni di montaggio** oppure visionate **video di montaggio**



istruzioni di montaggio



video di montaggio



Vostro concessionario KRAIBURG:



DISTRIBUTORE ITALIA

Ditta Alberti di Alberti Renzo & C. s.n.c.
Strada Segrada,1
46044 Goito (Mantova)
ITALIA
Tel: 0376 604888
e-mail: alberti@alberti-import-export.com
www.alberti-import-export.com

**Gummiwerk KRAIBURG
Elastik GmbH & Co. KG**

Göllstraße 8
84529 Tittmoning
GERMANIA
Tel: +49/86 83/701-303
e-mail: info@kraiburg-elastik.de
www.kraiburg-elastik.com

03/2018



► legt die Weide in den Stall

www.kraiburg-elastik.com

